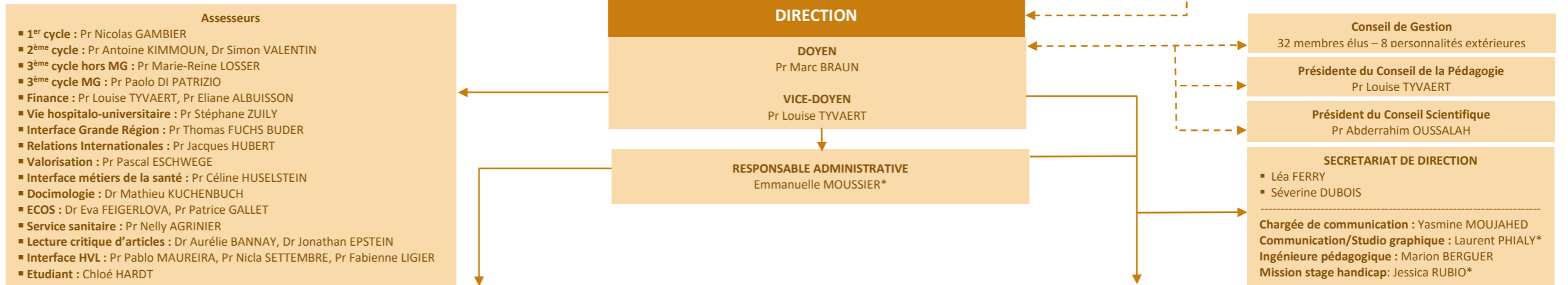


ORGANIGRAMME du 01/11/2024

- Lien hiérarchique
- - - - Lien fonctionnel
- - - - Services mutualisés du Campus Brabois Santé



SERVICES COMMUNS | **ECOLES ET DEPARTEMENTS**

SERVICE SCOLARITE
Responsable : Julie TODARO

PÔLE 1^{er} et 2^{ème} CYCLES
Responsable : Amandine DEBRUYERE
Inscriptions/cursus maïeutique : Lucile MARCHAND
Enseignements 1^{er} cycle : Laurent COLINET, Laurence SANNIER
Enseignements 2^e cycle : Bénédicte DIDRY
Stages et examens : Mathilde BONHOMME
Examens : Océane TASSOT, Richard GEISTEL

PÔLE 3^{ème} CYCLE
Responsable : X
Adjointe : Audrey DUCANDAS
DES Médecine Générale : Sabrina BIGNON, Justine BOURGEAIS*, Eli SZABELSKI
Thèses : Nathalie FLANDRIN
Suivi MSU : Maryse PETELOT, Audrey JANNEL
DES Spécialités : Alexandra DAUBANTON, Kelly HAZARD

PÔLE FORMATIONS BUDGET PROPRE (DU/DIU, CAPACITES)
Responsable : Audrey GRANDGIRARD*
Emmanuel CRUCHANT, Loïc TONNELIER
PÔLE DIPLÔMES NATIONAUX ET DIPLÔMES D'ETAT / PARAMEDICAUX
Responsable : Nathalie LELOUP
Licence / Master et paramédicaux : Caroline VILLAUME, Achraf JERIDI
Orthophonie : Elodie LAVALOU, Nadine VAUTRIN

SERVICE ACCUEIL /LOGISTIQUE ET ENTRETIEN
Responsable STS : Angelo TONELLI*
Adjoint : Jacques MEYER

Accueil/conciergerie
Stéphanie HESS, Christine GEIREGAT

Vaguemestre : Dalila FISCHER

Logistique et entretien
Chef d'équipe propreté : Magalie FRECAUT*

Leätitia ARMANI, Myriam AYAD, Hamid BOUJENIB (pharma.), Nadine CRUCHANT, Fifi DININGAMA, Christine DIVOUX, Magalie FRECAUT*, Brigitte HENRY, Bernard KECK, x, Christophe MAILLARD, Zohra PIERSON, Christelle THOMANN, Annabelle TRUCK*, Amandine WEYH

STS CAMPUS SANTE
Responsable : Angelo TONELLI*
Adjoint : Jean MBARGA

Secrétariat
Michèle MULLER (pharma.)

Atelier Électricité
Chef d'atelier : Frédéric PELTIER
Mikael CHEF (pharma.), Emmanuel CHESINI, Cédric PEDON (pharma.)

Contrôle d'accès
Anthony LOHA

Plomberie
Aurélien ARMAND, Yoann TELESCO

Atelier Maintenance aménagements intérieurs
Chef d'atelier : Fabien LEBRETON
Alexandre BEGARD (ondoto.), Patrick HARMAND, Yann LEVEQUE, Didier LE TEXIER (pharma.), Didier MOCHETTAZ*(pharma.)

Espaces extérieurs CAMPUS SANTE et BRABOIS INGENIERIE
Responsable : Virginie BLETNER(Brabois ingénierie)
Kylian BEYREND (pharma.), Fabrice DABE, Didier MOCHETTAZ*(pharma.)

DÉPARTEMENT PASS
Directeur : Dr Cédric BOURA (pharma.)
Responsable scolarité PASS : Lise ANTOINE
Gestionnaires : Alexis ANTOINE (PASS), Nadine CHARBAUT, Sabrina PUPPO

IAN*** DÉPARTEMENT D'ANATOMIE ET CENTRE DE DON DU CORPS**
Directeur : Pr Marc BRAUN
Secrétariat : Alexia MANGEOT
Préparateurs en anatomie : Jean-Michel ARNOUX, Marine RECKEL

DÉPARTEMENT DE NUTRITION
Directeur : Philip BÖHME
Moukiah DEHBIA, Catherine GUITTON, Mohamed YOUNSI

DÉPARTEMENT DE BIOPHYSIQUE
Directeur : Pr Pierre-Yves MARIE
Instrumentation/expérimentation : Henri BOUTLEY

DÉPARTEMENT DE PHYSIOLOGIE
Directeur : Pr Bruno CHENUÉL*
Secrétariat pédagogique : Aline DIART

DULPS***
Directrice : Catherine MULLER
Ingénieure pédagogique : Emmanuelle MOUSSIER*

DUM****
Directrice : Marjan NADJAFIZADEH
Secrétariat pédagogique : Gautier ATZORI, Kristina POULAIN

DÉPARTEMENT D'ORTHOPHONIE
Directeur : Pr Bernard KABUTH

DHREAS**
Directeur : Dr Arnaud FLORENTIN

ÉCOLE DE SANTÉ PUBLIQUE
Directeur : Pr Cédric BAUMANN
Secrétariat : Véronique DEVIENNE*(+ IINSPIRE)
Coordination pédagogique : Jean-Claude BENSADOUN
Secrétariat pédagogique : Véronique BARON*(+ IINSPIRE), Bernadette CHIRIO, Véronique PIFFAUT, Lydie POIRSON* *(+ IINSPIRE), Karine PRUD'HOMME, Valérie QUILLE, Cécile SENGL*
Support : Pascale CRETEUR, Gaëlle GUYON, Cécile SENGL*
Coordination enseignement numérique : Alexandra SINGER, Luc BILLONG

SERVICE FORMATION CONTINUE
Responsable : Aurélie ULMER
Hassiba BENKOUITEN, Gaëlle DIRAND, Sophie GENIN

SERVICE BUDGETAIRE ET FINANCIER
Responsable : Véronique GUIDAT
Recettes-Dépenses-Missions : Gwenaëlle ANTOINE, Anne-Marie CABRAS, Isabelle FONTELLINI, Amandine HIRSCH

SERVICE RESSOURCES HUMAINES
Responsable : Gabrielle GARNY
Personnels Enseignants : Jean-Marc DUVERGER, Fabienne HAUSWALD-MARTIN, Annette JOB*, Elodie SECLIER
Personnels BIATSS / Vacataires : Annette JOB*, Marine VAUTRIN
Agents en repositionnement : Sarah BRIENNE, Valérie FABRE, Jessica RUBIO*

AUDIOVISUEL CAMPUS SANTE
Responsable : Denis STEPANETZ
Support : Alexandre CHABRIDON, Antoine NOËL (pharma.), Thomas HUMBERT

DÉPARTEMENT DE MÉDECINE GÉNÉRALE
Directeur : Pr Paolo DI PATRIZIO*
Secrétariat pédagogique : Justine BOURGEAIS*
Assistante de recherche clinique : X
Dispositif GEMINSTAL Référent : Dr Antoine Canton
Chargée de mission : Laura MESSALTI

DÉPARTEMENT EN SCIENCES ET INGENIERIE POUR LA SANTÉ
Directeur : Pr Walter BLONDEL
Secrétariat pédagogique : Colette JEANDEL, Laurence SPIESSE
Secrétariat pédagogique partenariat franco-chinois : Naja BELHADJ

HÔPITAL VIRTUEL DE LORRAINE (HVL-GIE)
Administratrice : Hélène BOULANGER
Directrice : Catherine STRASSER
Communication / marketing : Laurent PHIALY*
CUESim°
Directeur : Pr Stéphane ZUILY
Directrice opérationnelle : Hind HANI
Secrétariat : Matthieu MAUDRU
Gestion technique : Benjamin VAROQUI X

ÉCOLE DE CHIRURGIE
Directeur : Pr François SIRVEAUX
Directeur Conseil pédagogique : Pr Frédéric MARCHAL
Directeur Conseil scientifique : Pr Pablo MAUREIRA
Directeur opérationnel : Pr Nguyen TRAN
Secrétariat : Marion LUCAS
Coordination technique /administrative : Frédérique GROUBATCH-JOINEAU
Support : Aude GARNIER, Vanessa MARIE, Fabrice LOVARINI
Entretien : Mariam CHAZE, Annabelle TRUCK*

ENTITE RATTACHÉE (apparaît uniquement le personnel relevant de la faculté)

NGERE
Directeur : Pr David MEYRE
Support : Thierry FONTAINE

° CUESIM : Centre Universitaire d'Enseignement en Simulation
 ** DRHEAS : Département d'Hygiène, des Risques Environnementaux et Associés aux Soins
 *** DULPS : Département Universitaire Lorrain des Professions de Santé
 **** DUM : Département Universitaire de Maïeutique
 ***** IAN : Institut d'Anatomie Normale